

C'est l'heure pour RFID

Contrefaçon Authentification

Etes-vous de plus en plus exposés à la contrefaçon et à la diversion de vos produits? Recherchez-vous un système de protection de votre marque, adapté à vos besoins et ménageant votre budget? Etes-vous confrontés à toutes ces conséquences dommageables à vos clients et à vos acheteurs? Vous pouvez distinctement quantifier les impacts négatifs dus à ces activités illégales en terme d'argent et d'image de marque. Pensez aux nouvelles opportunités qui se présentent à vous...

La technologie RFID gagne rapidement en importance en tant que solution clé pour combattre la contrefaçon des objets de luxe – les montres-bracelets équipées en RFID seront le standard du futur.

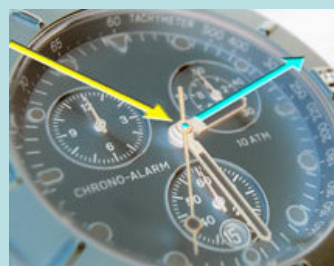
Chaîne logistique Suivi & traçabilité

Avez-vous à répondre à des demandes de plus en plus exigeantes de vos clients? Recherchez-vous une meilleure visibilité et souplesse dans votre chaîne logistique? Vos produits doivent être suivis du stade de la production à celui de la vente, mais ils doivent l'être également dans le sens inverse – à savoir du client à la manufacture pour service, entretien ou réparation. Vous avez à tracer l'historique de chaque montre y compris sa vente, ses services et son éventuelle réparation.

La technologie RFID permet le suivi en temps réel de chacune de vos montres et l'état actuel instantané des commandes. Elle indique l'historique détaillé par montre et fournit toutes les données essentielles utiles et nécessaires à l'optimisation de la chaîne logistique et des possibilités de service au client.

La solution Winwatch Technologie RFID

Notre solution consiste à intégrer une puce RFID si petite qu'elle est quasi invisible dans la glace des montres, sans en devoir toucher ni modifier la structure interne et l'architecture globale.

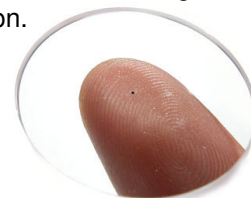


Comme le micro transpondeur est indépendant de la partie mécanique de la montre et simplement fixé à la partie intérieure de la glace ou intégré dans celle-ci, un changement de design n'est pas de mise. Grâce à ce procédé le boîtier de la montre et la glace équipée en RFID peuvent toujours être produits séparément ce qui a notamment l'avantage d'équiper aussi d'anciennes montres déjà en circulation.

Innovation par une approche agnostique

AVANTAGES POUR L'INDUSTRIE HORLOGERE QUI NOUS REND UNIQUE:

- La puce RFID se situe en dehors du boîtier de la montre et n'est pas obstruée par ses parties métalliques.
- La montre et spécialement la montre mécanique et de luxe garde son intégrité physique et esthétique.
- La glace minérale ou organique permet aux ondes radio d'y traverser sans atténuation importante.
- La proximité entre le lecteur et la puce augmente d'une façon significative la distance de lecture et son efficacité.
- Aucune modification ou étape supplémentaire de production n'est nécessaire dans le processus d'assemblage.
- La puce RFID scellée dans la glace est une garantie de sécurité et fournit une haute protection.
- Le processus d'intégration de la puce est sûr et non onéreux.
- La miniaturisation des puces RFID reste potentiellement importante dans le futur.



Votre société est-elle intéressée à évaluer ou à tester la solution RFID de Winwatch?

Nous vous proposons 3 étapes pour réussir et rester en avance sur vos concurrents:

Etape 1: Winwatch, en tant que consultant, vous aide à identifier les opportunités et les bénéfices de la technologie RFID au niveau de vos besoins spécifiques et définit les coûts d'implémentation d'un projet pilote.

Etape 2: Construction du projet pilote et assistance durant la phase test. Les applications pilotes sont essentielles pour tester les hypothèses au sujet des bénéfices, des coûts et des processus de travail.

Etape 3: Suite au pilote réussi, votre société peut envisager la signature d'un contrat de licence avec Winwatch SA.